

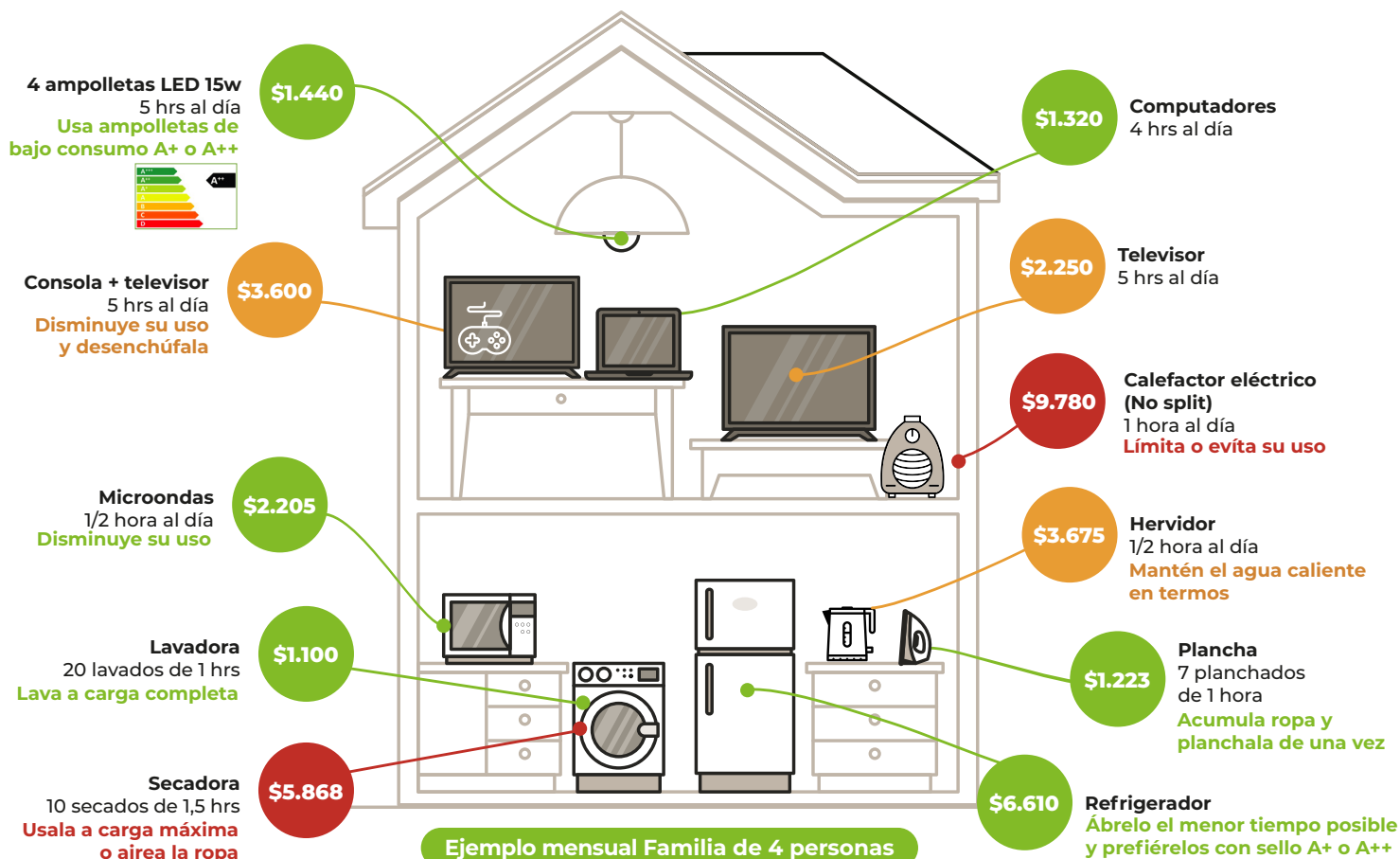
# APRENDE AQUÍ A AHORRAR ENERGÍA EN TU HOGAR



Conoce el gasto estimado de tus electrodomésticos y sigue estos consejos:

Identifica los artefactos con los que puedes generar mayor ahorro:

- Bajo rango de ahorro
- Ahorro medio
- Mayor rango de ahorro



\*Consumo estimado, puede variar en relación a las horas de uso y al consumo en kWh de cada artefacto.

